

KUZUHA MALL POP UP STORE / イベント出店のご案内



株式会社京阪流通システムズ

2025年10月改訂版

KUZUHA MALL について

1972年の開業以来、進化を続ける地域No.1の高感度モールKUZUHA MALL。

京都と大阪の中間に位置するベッドタウン、楠葉にて「KUZUHA MALL」は、京阪グループの街づくりの核として1972年に誕生した商業施設です。上質であることにこだわった都市型志向のファッションやインテリアから、アミューズメントまで、フルラインナップを揃えた高感度モール。地域と共に歴史を紡ぐKUZUHA MALLは、車と電車のダブルアクセスで広域の集客力を発揮し、今後も幅広いお客様のニーズに応える進化を続ける京阪グループとしてのフラッグシップともいえる施設です。

【基本情報】

敷地面積 : 約7万2千㎡

出店店舗数 : 約230店舗

入館予想者数 : 平日約6~7万人、土日祝約10~11万人

主な出店店舗

- ・ ビーミングライフストアbyビームス
- ・ ユナイテッドアローズグリーンレーベルリラクシング
- ・ フリークスストア
- ・ ZARA
- ・ フランフラン
- ・ unico
- ・ スポーツデポ
- ・ ユニクロ
- ・ TOHOシネマズ
- ・ ジャーナルスタンダードレリューム
- ・ アーバンリサーチドアーズ
- ・ フルーツギャザリング
- ・ ABC-MART グランドステージ
- ・ 無印良品
- ・ アニメイト
- ・ アルペンアウトドアーズ
- ・ GU
- ・ 京阪百貨店
- etc.



KUZUHA MALL ターゲットイメージ

団塊世代と団塊ジュニア世代の構成比が高い足元商圈に加え、
広域商圈からは子育てファミリー層や20代以下の若年層を幅広く集客

学生・新入社員 (10代後半～20代)	子育てファミリー (30代・未就学児)	子育てファミリー (30～40代・小中学生)	団塊ジュニア世代 (50代・20代こども)	高齢者・団塊世代 (65歳以上)
				
<ul style="list-style-type: none"> ・流動性が高く、都心へ流出傾向。 ・ファッションは都心やアウトレットを選択。SNSを参考にした行動。 ・進学や就職を機に一人暮らし。または、団塊ジュニア世代と同居。 	<ul style="list-style-type: none"> ・平均出産年齢31歳 ・とも働き世帯、男性育児率増 ・育児期間中は友達とランチ ・休日は子ども用品の買い出し ・思い出作り（貴重な時間） 	<ul style="list-style-type: none"> ・とも働き世帯増 ・休日は子ども中心の行動 ・未就学児時代と比較すると少しずつ自分の時間も増 ・家族で過ごす時間 	<ul style="list-style-type: none"> ・平均出産年齢27～28歳。 ・郊外型SCでの買い物に慣れている ・友達やパートナーと過ごす時間増 ・子ども世代との買い物 ・自分の暮らしを楽しむ 	<ul style="list-style-type: none"> ・65歳まで雇用確保義務 ・70歳まで就業確保措置 ・子ども世代は独立 ・孫と過ごす時間 ・現役時代と比較して収入は3割減
<p>仲間や恋人、親世代と過ごす時間</p>	<p>子育て世代同士の交流 親世代と過ごす時間 貴重な思い出作り期間</p>	<p>休日は子ども中心の行動 子ども世代の流行 家族で過ごす時間</p>	<p>子育てがひと段落し、 自分自身の暮らしや ライフスタイルを楽しむ</p>	<p>利便性の高い 買い物環境の提供 長い人生を楽しむ</p>
<ul style="list-style-type: none"> ・飲食、食物販 ・映画などのエンターテインメント ・ユニセックスファッション ・レディースファッション ・化粧品、書籍、スポーツ用品 ・新生活支援 	<ul style="list-style-type: none"> ・飲食、食物販 ・ベビー用品 ・お出かけグッズ ・カジュアルファッション ・参加型イベント ・子どものあそび場 ・写真館 ・季節のお祝い 	<ul style="list-style-type: none"> ・飲食、食物販 ・学用品 ・おもちゃ、ゲーム ・キッズファッション ・ファミリーファッション ・こどもの習い事（塾・スポーツ、ダンス、音楽等） 	<ul style="list-style-type: none"> ・飲食、食物販 ・高感度ファッション ・インテリア ・化粧品、美容関係 ・趣味（旅行、スポーツ、書籍） 	<ul style="list-style-type: none"> ・飲食、食物販 ・生活用品 ・生活支援 ・趣味（旅行、スポーツ、書籍）

『地域共生』

地域密着型、お客様から愛着ある施設となることで選ばれる「くずはモール」へ

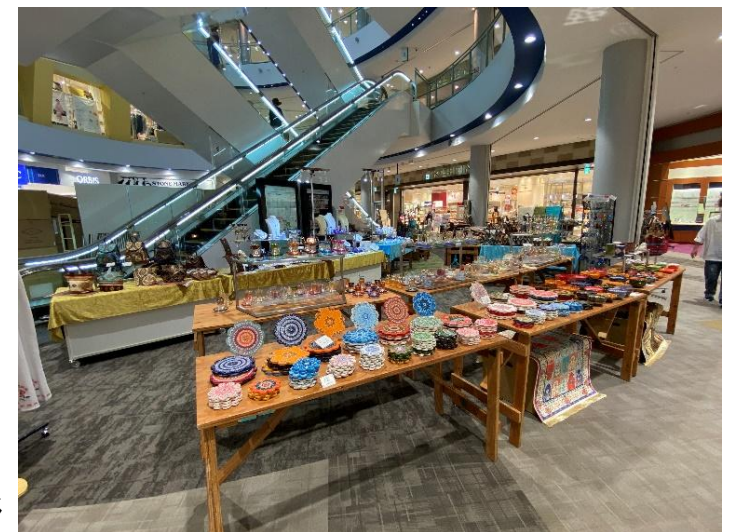
KUZUHA MALL POP UP STORE 出店概要

【概要】

KUZUHA MALLではイベント開催や、物販・食物販のPOP UP STOREを展開できるスペースを提供いたします。
売上拡大・店舗や商品の認知度アップ等にご活用ください。

【内容】

- ・ 期間 : ご相談に応じます。
- ・ 営業時間 : (平日) 10:00~20:00
(土日祝) 10:00~21:00
- ・ 出店費用 : (POP UP STORE) 売上に応じた歩合賃料
(イベント開催) 固定賃料
- ・ 出店場所 :
 - ①本館ハナノモール1FZARA前
 - ②本館ハナノモール1Fアーバンリサーチ ドアーズ前
 - ③本館ハナノモール2Fデリス横
 - ④本館ミドリノモール1Fモールアベニュー
 - ⑤本館ミドリノモール1Fグランドアトリウム(大)
 - ⑥本館ミドリノモール1Fグランドアトリウム(小)
 - ⑦本館ミドリノモール1Fイオンフードスタイルbyダイエー前
 - ⑧南館ヒカリノモール1FSANZEN-HIROBA前
 - ⑨南館ヒカリノモール2Fサンマルクカフェ前
 - ⑩南館ヒカリノモール2Fトイザラス ベビーザラス前
- ・ 告知媒体 : くずはモールHP、くずはモールSNS、館内放送、館内サイネージ



KUZUHA MALL POP UP STORE 出店概要

【条件】

KUZUHA MALLのアメニティやお客様ニーズに適した内容であることが前提となります。

(当社が求めるPOP UP STOREの条件)

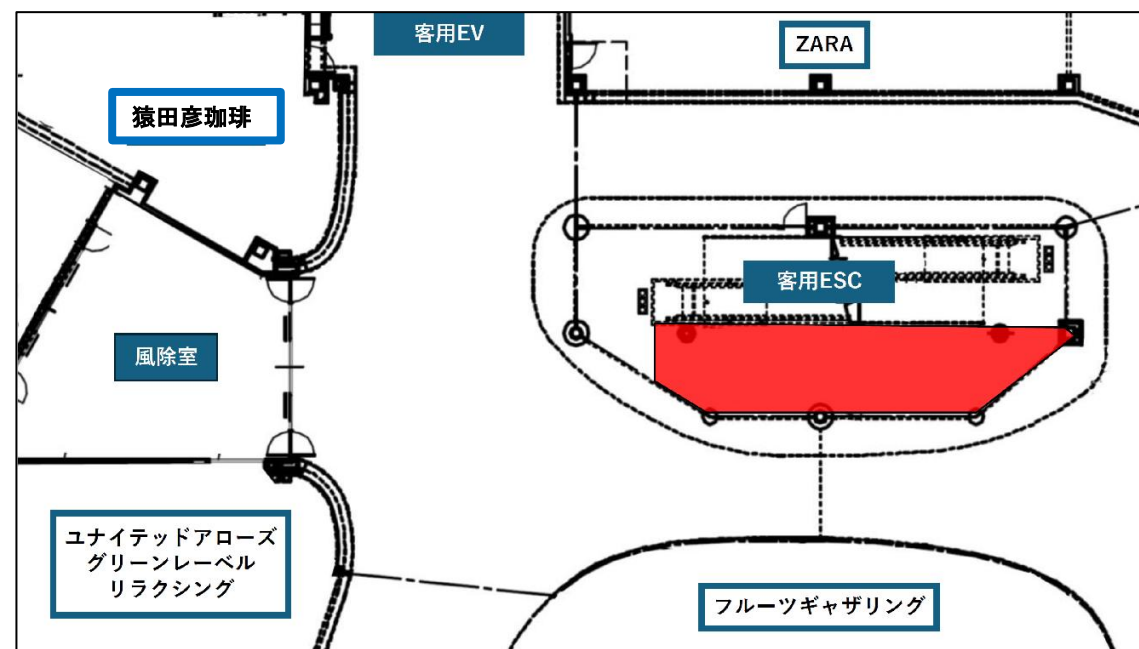
- ◆館内にはないコンテンツ
- ◆施設の魅力向上に繋がるコンテンツ
- ◆お客様がドキドキ・ワクワクするコンテンツ

(POP UP STOREとしてふさわしくないもの)

- ◇出店の趣旨が不明瞭な内容
- ◇既存テナント様とのバッティングの懸念があるコンテンツ
- ◇KUZUHA MALLのアメニティを損なうコンテンツ
- ◇強引な客引き／セールス販売を実施するコンテンツ
- ◇過度な安売りやセール販売を行うコンテンツ

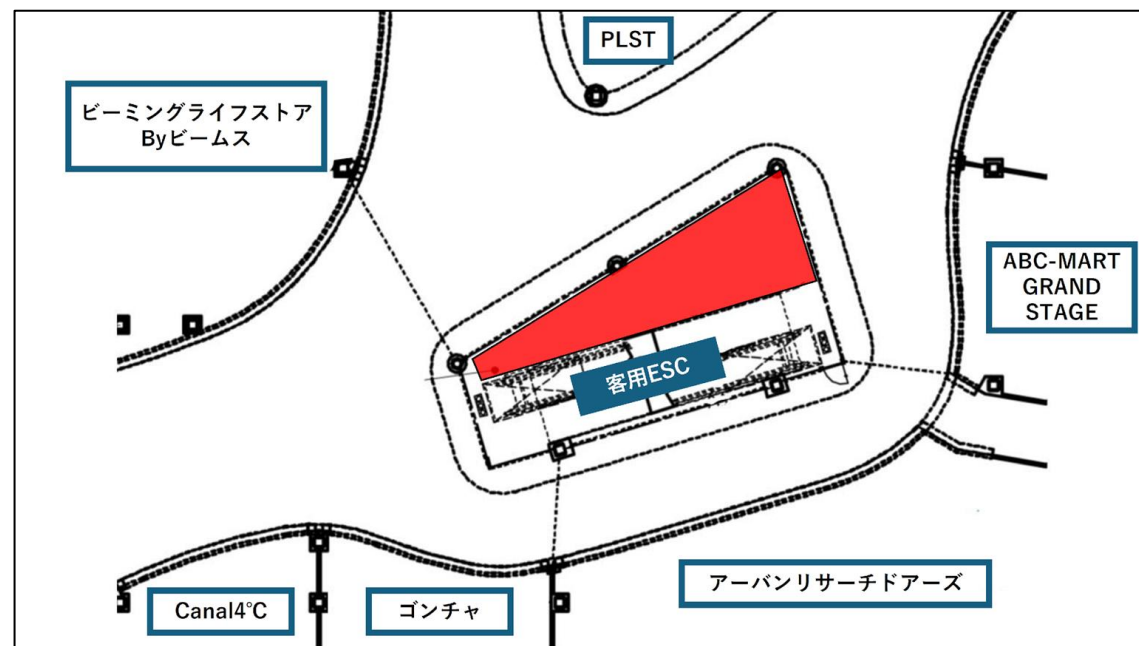
①本館ハナノモール1F ZARA前

フロア	本館ハナノモール1F
面積	約37.8㎡
用途	POP UP STOREのみ
使用料	売上に応じた歩合賃料 ※要相談
電源	あり (100V)
備考	<ul style="list-style-type: none"> ・ 20:00～10:00 (土日祝は21:00～10:00) の時間帯は防火シャッターが閉扉。 ・ シャッターライン上の商品、什器等の配置不可。



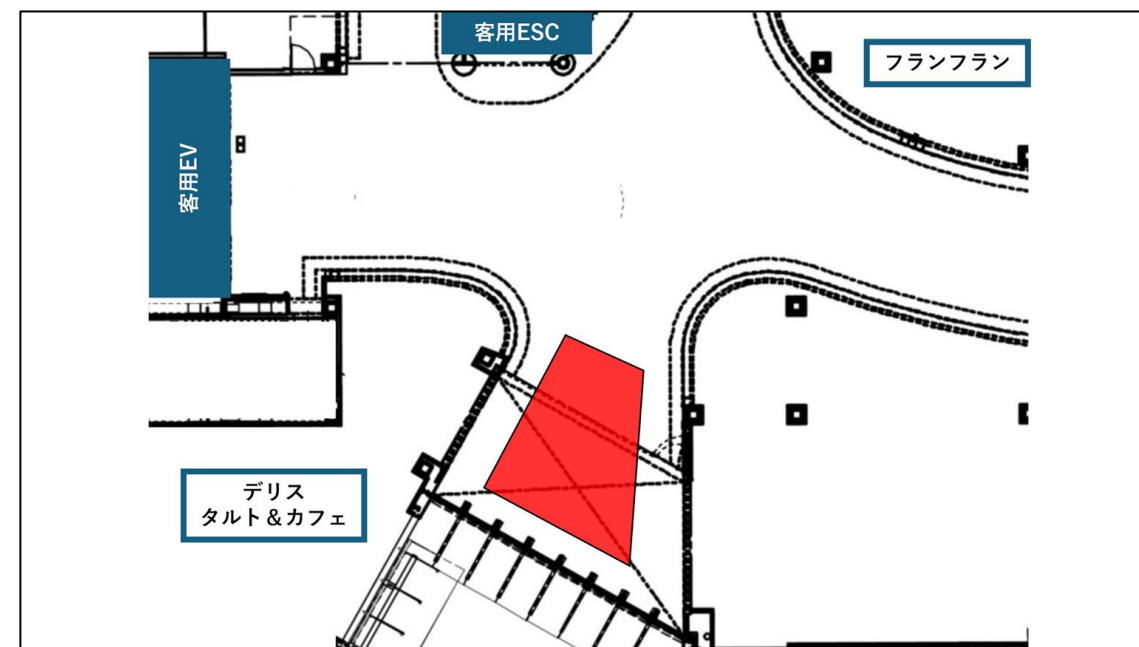
②本館ハナノモール1F アーバンリサーチドアーズ前

フロア	本館ハナノモール1F
面積	約37.5㎡
用途	POP UP STOREのみ
使用料	売上に応じた歩合賃料 ※要相談
電源	あり (100V)
備考	・シャッターライン上の商品、什器等の配置不可。



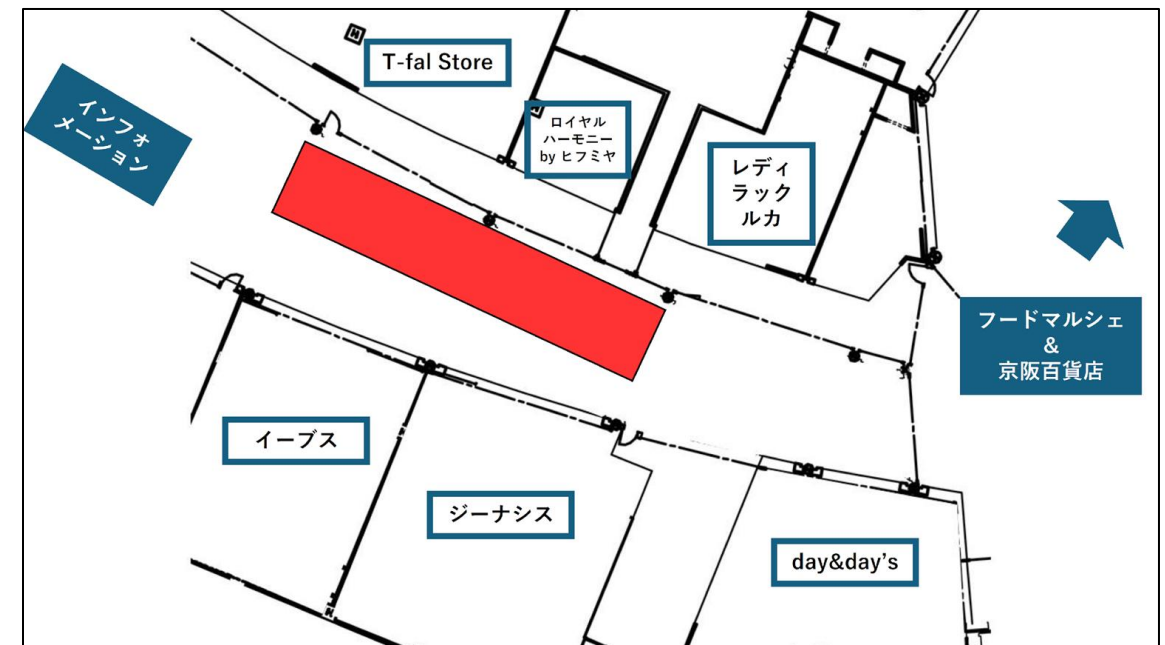
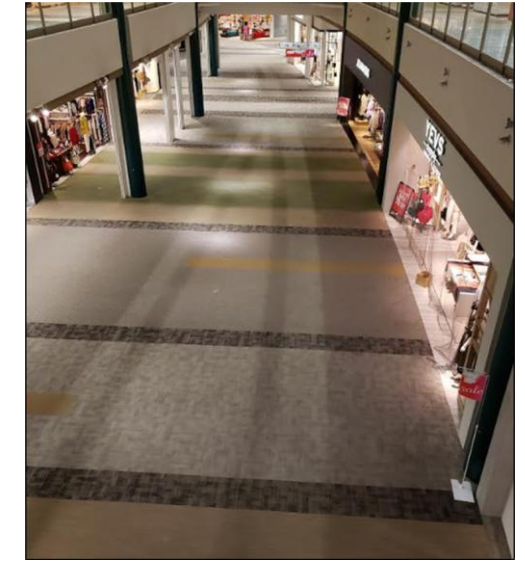
③本館ハナノモール2F デリス横

フロア	本館ハナノモール2F
面積	約30㎡
用途	POP UP STORE ・ イベント開催
使用料	<p><POP UP STORE> 売上に応じた歩合賃料 ※要相談</p> <p><イベント開催> 【平日】 ￥100,000 (税抜) / 日 【土日祝】 ￥150,000 (税抜) / 日</p>
電源	あり (100V)
備考	・シャッターライン上、防火扉前の商品、什器等の配置不可。



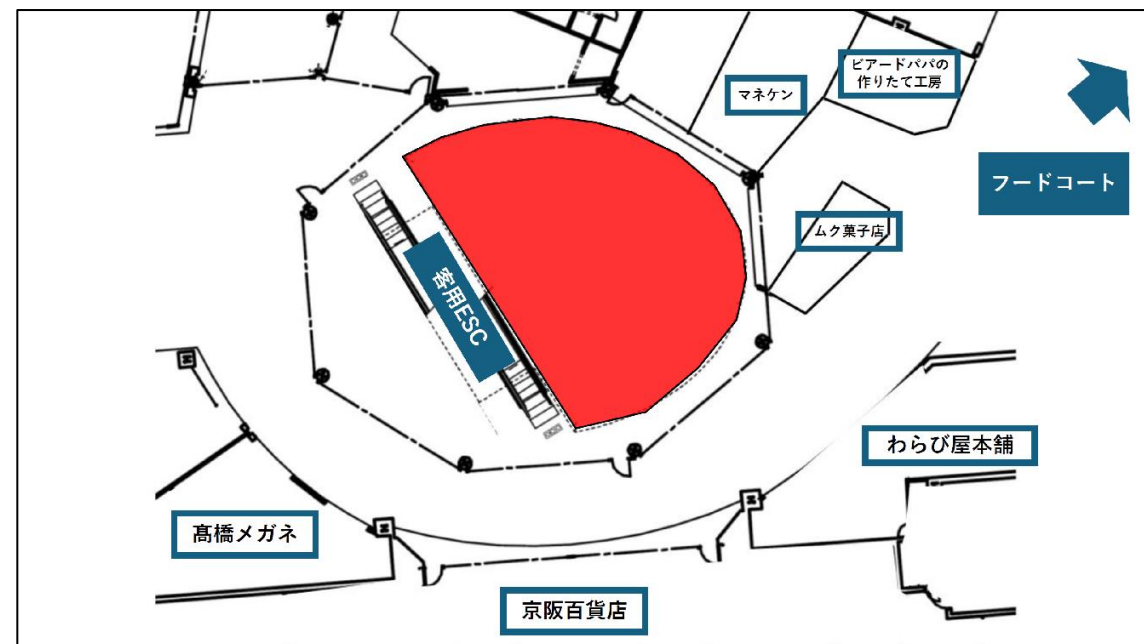
④本館ミドリノモール1F モールアベニュー

フロア	本館ミドリノモール1F
面積	約60.0㎡
用途	POP UP STORE ・ イベント開催
使用料	<p>〈POP UP STORE〉 売上に応じた歩合賃料 ※要相談</p> <p>〈イベント開催〉 【平日】 ¥150,000（税抜）／日 【土日祝】 ¥200,000（税抜）／日</p>
電源	あり（100V）
備考	・シャッターライン上の商品、什器等の配置不可。



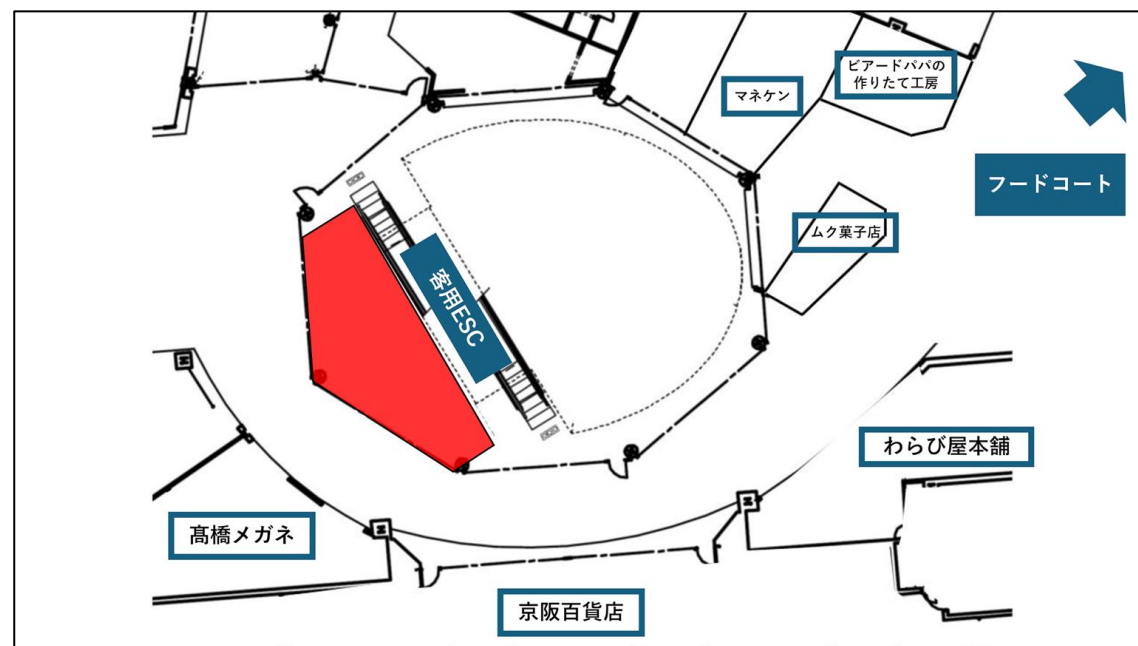
⑤本館ミドリノモール1F グランドアトリウム(大)

フロア	本館ミドリノモール1F
面積	約212.0㎡
用途	POP UP STORE ・ イベント開催
使用料	<p>〈POP UP STORE〉 売上に応じた歩合賃料 ※要相談</p> <p>〈イベント開催〉 【平日】 ¥400,000 (税抜) / 日 【土日祝】 ¥600,000 (税抜) / 日</p>
電源	あり (100V)
備考	



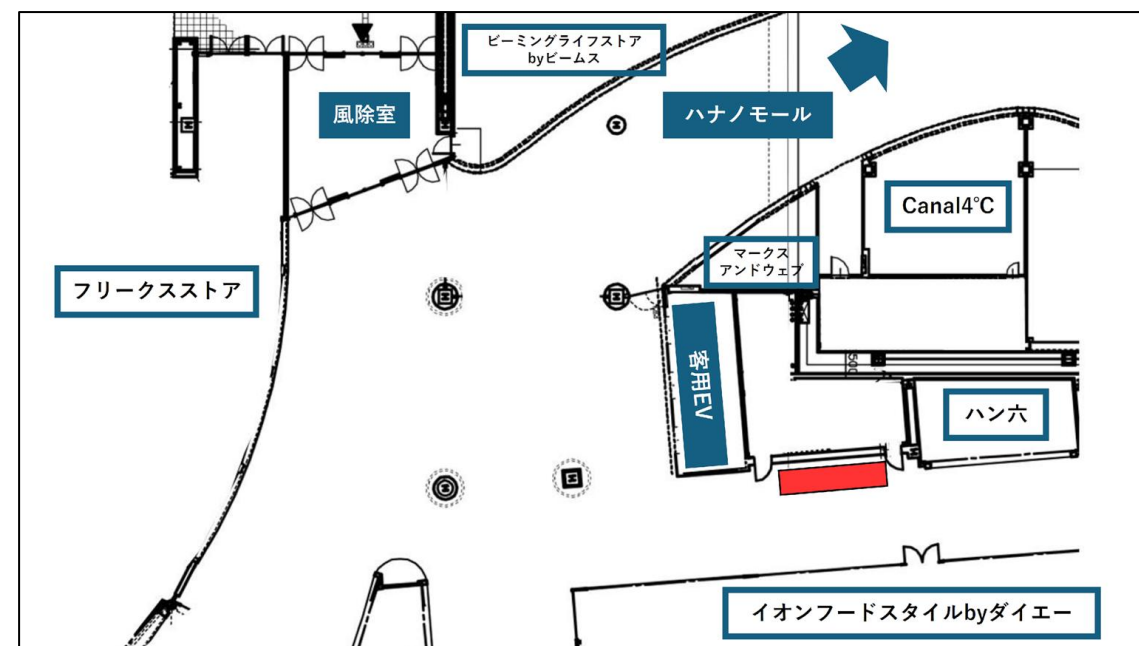
⑥本館ミドリノモール1F グランドアトリウム(小)

フロア	本館ミドリノモール1F
面積	約80.7㎡
用途	POP UP STORE ・ イベント開催
使用料	<p>〈POP UP STORE〉 売上に応じた歩合賃料 ※要相談</p> <p>〈イベント開催〉 【平日】 ¥200,000 (税抜) / 日 【土日祝】 ¥450,000 (税抜) / 日</p>
電源	あり (100V)
備考	・シャッターライン上の商品、什器等の配置不可。



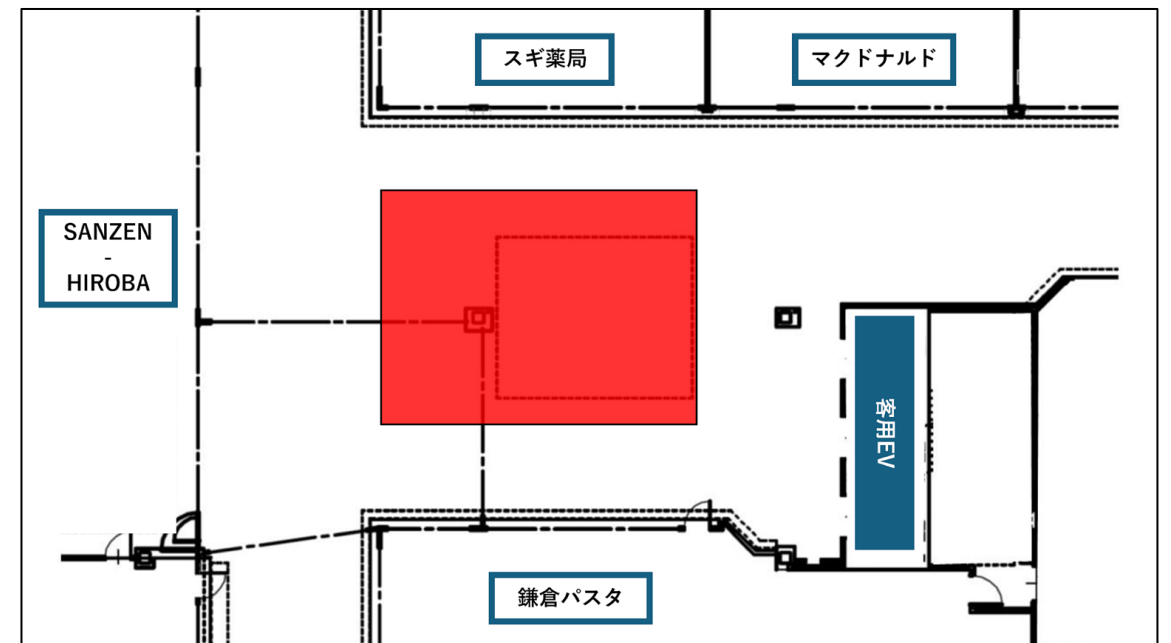
⑦本館ミドリノモール1F ダイエー前

フロア	本館ミドリノモール1F
面積	約17.3㎡（約2.3m × 約7.5m）
用途	POP UP STORE（食物販）のみ
使用料	売上に応じた歩合賃料 ※要相談
電源	あり（100V）
備考	<ul style="list-style-type: none"> ・CAT（駐車場優待・クレジット決済）端末の設置不可



⑧南館ヒカリノモール1F SANZEN-HIROBA前

フロア	南館ヒカリノモール1F
面積	約103.0㎡
用途	POP UP STORE ・ イベント開催
使用料	<p>〈POP UP STORE〉 売上に応じた歩合賃料 ※要相談</p> <p>〈イベント開催〉 【平日】 ¥100,000（税抜）／日 【土日祝】 ¥400,000（税抜）／日</p>
電源	あり（100V）
備考	・ シャッターライン上の商品、什器等の配置不可。



⑨南館 ヒカリノモール】1階・SANZEN-HIROBA ※イベント出展 or POP UP出店スペース

面積	153.0㎡(17.0㎡×9.0㎡)※柱より内側が使用エリアとなります。
イベントスペース使用料	・平日300,000円/1日・土日祝500,000円/1日
その他	<ul style="list-style-type: none">・電源あり(100V)・近隣に鎌倉パスタ、マクドナルドなどのレストラン店舗が点在しファミリー層のトラフィックが強いエリアとなります。・話題性の強いイベントや催事などが効果的なエリアとなります。・9面モニターでの画像、動画放映や音響等のPA設備も使用可能です。※条件付・主な出店実績「ライブイベント」「ふわふわ遊具」「お子様向けイベント」「物産展」etc



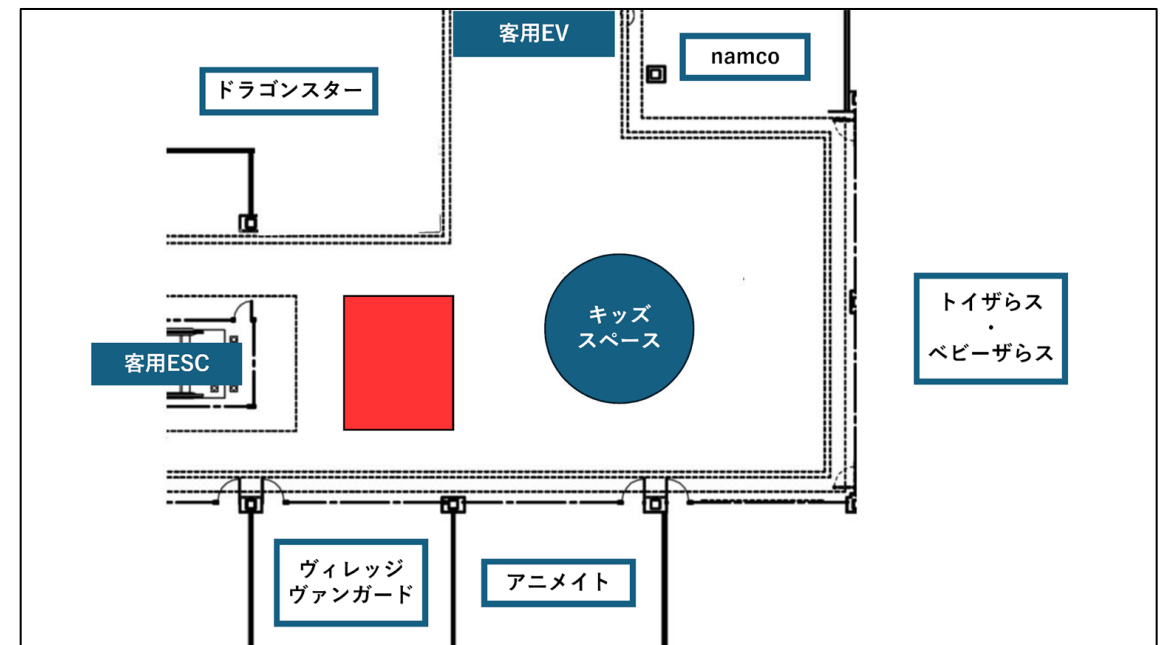
⑩南館ヒカリノモール2F サンマルクカフェ前

フロア	南館ヒカリノモール2F
面積	約30㎡
用途	POP UP STORE ・ イベント開催
使用料	<p>〈POP UP STORE〉 売上に応じた歩合賃料 ※要相談</p> <p>〈イベント開催〉 【平日】 ￥100,000 (税抜) / 日 【土日祝】 ￥400,000 (税抜) / 日</p>
電源	あり (100V)
備考	



⑪南館ヒカリノモール2F トイザラス・ベビーザラス前

フロア	南館ヒカリノモール2F
面積	約16.0㎡
用途	イベント開催のみ
使用料	【平日】 ￥50,000（税抜）／日 【土日祝】 ￥200,000（税抜）／日
電源	なし
備考	・CAT（駐車場優待・クレジット決済）端末の設置不可



KUZUHA MALL 催事出店要項

出店概要		
費用	出店	売上げに応じた歩合賃料 / 固定賃料
	貸出備品	入金カード / 入金通帳（有償） / 釣銭保管庫 CAT（駐車場優待・クレジット決済）端末（有償）※8,000円/月の税別日割。POP UP STOREは原則必須 什器は各出店者さまでご準備ください。 ※レジ端末等、その他一部貸出可能な備品がございます（有償） ※コード決済端末は出店者様でご準備ください。
	警備	20時～23時（店舗責任者立会い）無償 23時～7時（店舗責任者立会い） 税別30,000円（一律） 7時～10時（店舗責任者立会い）無償 ※警備費用が不要の時間帯に立哨単独警備の手配をご希望の場合は、 【警備費用：税別11,000円（一律）】 を別途ご請求いたします。
開催までの流れ （出店確定後の お手続き）	<p>①WEBより「催事出店申請書」の申請をお願いいたします。 ※別途担当者より申請フォームをご案内いたします。</p> <p>②以下の必要書類について、期日までにご手配をお願いいたします。 【必要書類】 <ご手配いただく書類> ・履歴事項全部証明書（原本／直近3ヶ月以内のもの） ・印鑑証明書（原本／直近3ヶ月以内のもの） ・営業許可証（写）※食物販店舗のみ ・PL保険（写）※食物販店舗のみ <弊社所定フォーマット> ・本社情報・口座設定申請書（原本） ・出店誓約書（原本） ・短期従業員証発行願 ・作業申請書（WEB） ※別途担当者より申請フォームををご案内いたします。「搬入&設営」と「撤収&搬出」についてそれぞれ申請をお願いいたします。</p>	

KUZUHA MALL 催事出店要項

出店概要

開催までの流れ (準備)	<p>③出店に向けてのお打合せ KUZUMA MALL館内ルールのご説明や搬入から撤収までの流れについての確認を行います。 (主な内容)</p> <ul style="list-style-type: none">・ イベント開催日時の最終確認／搬出入などの作業時間、準備・撤去時間の確認・ KUZUHA MALL館内ルールの確認（入退館ルール／施設利用ルール等） <p>* 売上報告業務についてのご説明 * 貸出端末の操作方法についてのご説明 * その他注意事項についてのご説明 ⇒ * については契約担当者と現場担当者が異なる場合、現場担当者が来られる際にご案内いたします。</p>
-----------------	--

食品販売について

営業許可証のご提出	食物販の方は営業許可証のコピーを必ずご提出ください。 詳細は枚方市保健所にご確認お願いします。・・・TEL：072-807-7624
食中毒の防止	食品衛生面に十分配慮し、事故・苦情等発生しないようご注意ください。 万一食中毒などが発生した場合は弊社では責任は負いかねますので ご了承ください。
アレルギー表示について	特定原材料等を使用する商品を販売される場合は必ずアレルギー表示（個別表示）をおこなってください。

KUZUHA MALL 催事出店要項

出店概要	
搬入・搬出	<p>前日20:00～23:00（土日祝日は21:00～23:00）、当日7:00～10:00の時間で搬入、搬出が可能です。 <u>専門店の営業時間中の搬出入は禁止といたします。</u> 車で搬出入される方は本館または南館の搬入口で車を駐車いただき、専門店入口で入館手続きを行ってください。 会場に荷物を移動した後、速やかに車を移動してください。15分程度でお車のご移動をお願いいたします。 荷捌きに駐車スペースはございません。 ※お客様用駐車場の利用は厳禁といたします。利用が発覚した場合は料金をお支払いいただきます。 また、今後のご出店をお断りさせていただきます。</p>
売上報告	<p>①（CAT端末を使用される場合） 営業終了後、レジ締めを行いCATの精算画面にて売上を送信していただきます。 ※初回出店の場合は、前日設営開始までに担当者と時間等相談の上、レクチャーを受けてください。 （CAT端末を使用されない場合）営業終了後、レジ締めを行い所定の売上報告書をご記入ください。 ②現金売上について、入金機室で入金を行ってください。 ③日報袋に店舗レジの精算レシート、CAT精算レシート（もしくは売上報告書）を入れ、入金機室内の投入箱へ入れてください。 ※入金には所定の入金通帳が必要となります。初回ご出店時にご購入いただきます。（¥930（税別））</p>
事前納品	<p>前日からお預かり可能です。それ以前にお送りいただいてもお受けできかねます。 当社指定倉庫での預かりとなります。鍵のかからないスペースでのお預かりとなります。（¥1,000（税別）／日） ※一時預かり可能なスペースに限りがございます。また、一時預かり時のトラブルについて当社では責任を負いかねます。</p>
貸出備品	<p>期間中以下の備品を貸出いたします。前日の営業終了までにくずはモール事務所までお越しいただき、受け取りをお願いいたします。 【貸出備品】 入金カード / 入金機使用マニュアル / 釣銭保管庫（鍵） / 釣銭保管庫場所図 / 日報袋 / 短期従業員証 CAT端末操作マニュアル / 利用可能なクレジット・ギフト券・商品券一覧表 / etc.</p>
レイアウト	<p>事前に催事担当者まで共有をお願いいたします。 出店区画へはポスター（B2以上）／タペストリーの設置をお願いいたします。 ※のぼり旗の設置は不可 シャッターライン下への什器の配置は禁止となります。</p>

KUZUHA MALL 催事出店要項

営業中の注意事項	
営業中のお願い	営業中は基本立って接客してください。椅子の使用は禁止しております。
お手洗いについて	ご出店者様はお客様用お手洗いをご使用いただけません。必ずバックヤードの従業員用お手洗いをご使用ください。
休憩場所について	出店場所での飲食は禁止しております。 お食事等は下記従業員休憩室をご利用ください。 ・本館ミドリノモール 3F 従業員休憩室（コンビニあり。営業時間9:00～20:00） ・本館ハナノモール 2F 従業員休憩室 ・南館ヒカリノモール 2F 従業員休憩室
出店者の遵守事項について	・ご出店者様は主催者が定める開催趣旨に合意する商品、サービスを提供する法人、個人などに限定します。 <ご出店及び販売の中止事項> ・エントリーシート記載の販売品目以外の品目を発見した場合。 ・ご来場者様や他のご出店者様から苦情が予想される場合。 ・主催者がご出店にふさわしくないと判断した場合。 ・ご出店者様が反社会的勢力（暴力団員による不当な行為の防止等に関する法律の定義する暴力団およびその関係者団体等をいう）であること。または以前あったことが判明した場合。
イベントの中止について	台風、震災、その他天変地異、政府、地方公共団体の命令規制等、不測の事態が生じた場合は主催者の判断により当イベントの全部または一部の運営を中止、一時中断、再開できるものとします。 ご出店者様はこれに従うものとし、主催者はこれによって生じたご出店者様及び関係者様の損害を補償しません。

<補足>

- ・記載の内容ならびにデベロッパーからの指導を遵守いただけない場合、契約期間に関わらず即時中止とする場合がございます。

KUZUHA MALL 貸出備品（有償）のご案内

備品名称	使用料金	備考
CAT（駐車場優待・クレジット決済）端末	¥8,000（税別）／月	・ POP UP STOREは原則必須 ・ 日割り計算可
貸出レジ（現金・精算用）端末	¥2,500（税別）／台	・ 原則持込をお願いしております
会議机	¥1,000（税別）／台	・ 最大6台まで
椅子	¥200（税別）／脚	・ 最大30脚まで
倉庫貸出し	1か所1,000（税別）／日	・ 催事開始日の1日前より使用可
催事用駐車場	1台1,000円（税別）／日	・ 本館、南館のお客様駐車場の利用は不可
入金通帳	¥930（税別）／部	・ POP UP STOREは原則必須 ・ 2回目以降の出店時は初回購入分を再使用可

<注意事項>

- ・ それぞれ数に限りがございます。ご希望に沿えない可能性がございますので予めご了承ください。
- ・ 備品については出店者様で倉庫からの出し入れをお願いいたします。出店区画へ残置することのないようにしてください。倉庫の場所については各営業担当までご確認ください。